



[→ Product Website](#)

Bij borstkankerscreenings bij patiënten met een hoge borstdensiteit worden mammografie en echografie steeds vaker gecombineerd ingezet. Voorbeelden van verdere onderzoeken zijn biopsieën en ook MRI- en CT-borstscans. Die brede waaier vereist kleurenmonitoren bij de beeldweergave. De RadiForce RX560 is 's werelds eerste medische kleurenmonitor die gebruikmaakt van een LCD op basis van LTPS (Low Temperature Polysilicon). Daardoor voldoet hij aan de voor mammografieën geldende helderheids-eisen, die doorgaans alleen door grijswaardenmonitoren worden gerealiseerd. De monitor biedt een helderheid van tot wel 1100 cd/m<sup>2</sup>. Hij geeft beelden op basis van de diverse processen weer in superhoge kwaliteit. Zijn hoge contrastverhouding van 1500:1 komt in de buurt van die van een monochrome monitor. Er worden diepe zwarttinten weergegeven. Zonder verflatsingseffect.

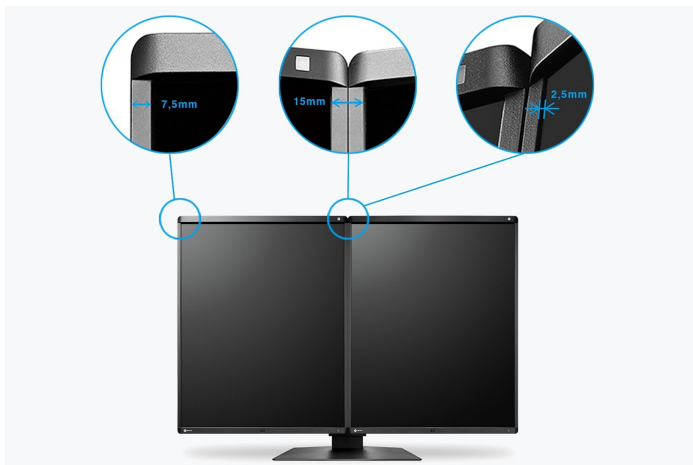
- ✓ Twee 5-megapixel-LCD-kleurenschermen met betrouwbaar hoge en blijvend stabiele helderheid voor duidelijke mammografiebeelden
- ✓ Duidelijke detecteerbaarheid van microstructuren dankzij hoog contrast en Sharpness Recovery
- ✓ Palet met 543 miljard kleurtinten voor precieze kleurweergave met tot wel 10 bits
- ✓ Hybrid Gamma PXL-functie voor tot op de pixel nauwkeurige weergave van grijswaarden- en kleurenbeelden met de vereiste luminantiekarakteristiek
- ✓ Homogene weergave dankzij automatische sturing van de helderheidsverdeling (DUE)
- ✓ Klaar voor kalibratie en acceptatie- en constantheidsbeproeving conform DIN 6868-157 en QS-RL
- ✓ Moeiteloze kwaliteitsborging en ingebouwde kalibratiesensor
- ✓ Lichtsensor voor meting van het omgevingslicht rond het diagnostische station
- ✓ Compacte oplossing met twee monitoren met een gemeenschappelijke voet, smalle bezels en een ergonomisch design

## Diagnosecomfort Efficiency bij de diagnose

### Diagnostiek op een nieuw niveau en zonder storende factoren

De MammoDuo bestaat uit twee monitoren, die naast elkaar gecombineerd zijn op een speciaal ontworpen voet.

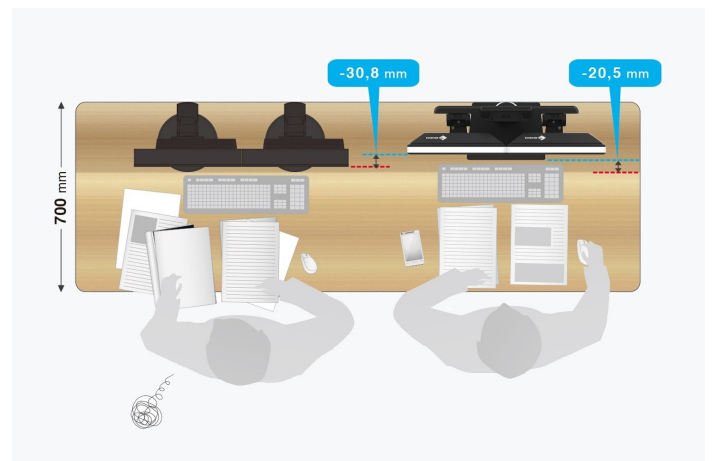
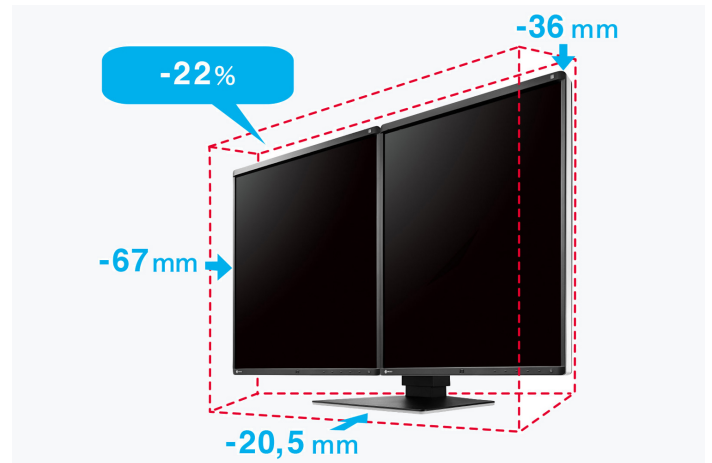
Dankzij een bezel van slechts 7,5 mm breed bedraagt de afstand tussen de weergavegebieden van beide monitoren slechts 15 mm. Bovendien steekt de bezel van het paneel slechts 2,5 mm uit ten opzichte van het beeldscherm, waardoor hij nauw aansluit. Zo wordt de blikwisseling tussen de monitoren niet verstoord.



### Ruimtebesparende plaatsing

De RX560-MD is uiterst ruimtebesparend. In vergelijking met conventionele, naast elkaar geplaatste opstellingen van afzonderlijke monitoren met deze resolutie wordt 67 mm bespaard in de horizontale richting, 36 mm in

de verticale richting en 20,5 mm in de diepterichting. Alles samen betekent dat een reductie van de benodigde totale oppervlakte met 22 %. Waardevolle ruimte, die vrijkomt voor een ruimere werkomgeving.



### Eenvoudig verstelbaar

U kunt de hoogte, kantelhoek en draaihoek van de monitoren comfortabel verstellen met de dualvoet. Zonder dat er ruimte ontstaat tussen de monitoren.

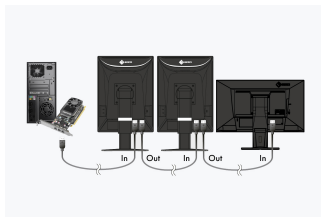
## Ideaal design voor de diagnoseomgeving

De smalle, zwarte bezels aan de voorzijde zijn ideaal voor gebruik in een donkere omgeving. Zo kan de gebruiker zich gemakkelijker concentreren op de weergave. De witte bezel aan de zijkant van de monitoren zorgt op zijn beurt voor een frisse, strakke vormgeving.

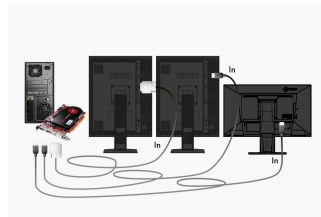


## Probleemloze multischermoplossing

Via de signaalin- en uitgang kunt u meerdere RadiForce-monitoren met de DisplayPort-interface aan elkaar koppelen. Zo kunt u multischermoplossingen zeer eenvoudig realiseren, zonder een wirwar aan kabels.



Daisy-chain-methode

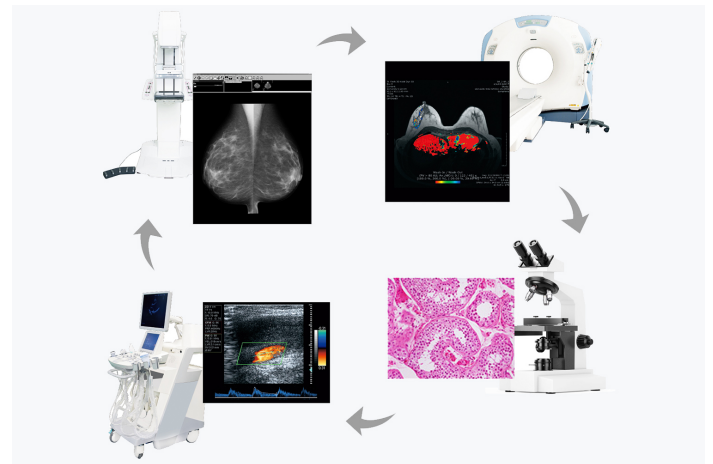


Gangbare oplossing

## Optimale weergavemodus voor verschillende modaliteiten selecteren

De CAL Switch-functie maakt het u mogelijk om te kiezen tussen talrijke weergavemodi voor verschillende modaliteiten, zoals mammografie en MRI-borstscans, echografie of pathologische onderzoeken. Zonder iedere keer opnieuw te moeten kalibreren.

Met de meegeleverde RadiCS LE-software kunnen modi zo worden ingesteld dat automatisch optimale waarnemingsomstandigheden worden geactiveerd. Ofwel met een muisklik of via de weergavemodus van de monitor.



## ENERGIE BESPAREN BIJ AFWEZIGHEID

### Aanwezigheidssensor

Dankzij een aanwezigheidssensor bespaart u energie en beschermt u het milieu. De sensor registreert of er iemand achter het beeldscherm zit of niet. Zodra de persoon de werkplek verlaat, schakelt het beeldscherm uit. Komt de persoon terug, dan schakelt het weer in - volledig automatisch, zonder dat de muis of het toetsenbord hoeven te worden aangeraakt. Het beeldscherm is altijd klaar voor gebruik, zonder wachttijd.

## RadiLight: Comfortverlichting van EIZO is vriendelijk voor de ogen

EIZO presenteert de nieuwe RadiLight, een speciale, gebruiksvriendelijke comfortverlichting voor radiologen, die in donkere verslagruimten werken. Het zachte licht achter de monitor voorkomt een overmatige inspanning van de ogen, die zich normaal gesproken snel voor kan doen als de ogen in een donkere omgeving met een licht monitorscherm continu wisselen tussen licht en donker.



## Software en bedieningsgemak

### De uitrusting om comfortabel te werken

#### De Work & Flow-technologie

Met de toenemende digitalisering van modaliteiten worden radiologen geconfronteerd met een groeiende hoeveelheid informatie op hun scherm. Dankzij de unieke work-and-flow-technologie van EIZO met nieuwe functies die zijn afgestemd op de behoeften van radiologen, wordt de complexiteit van gegevens effectief tegengegaan. Met RadiForce RX560-MD en de meegeleverde RadiCS-LE-software profiteert u van de Work & Flow-functies.

[Meer informatie over de Work-and-Flow functies](#)

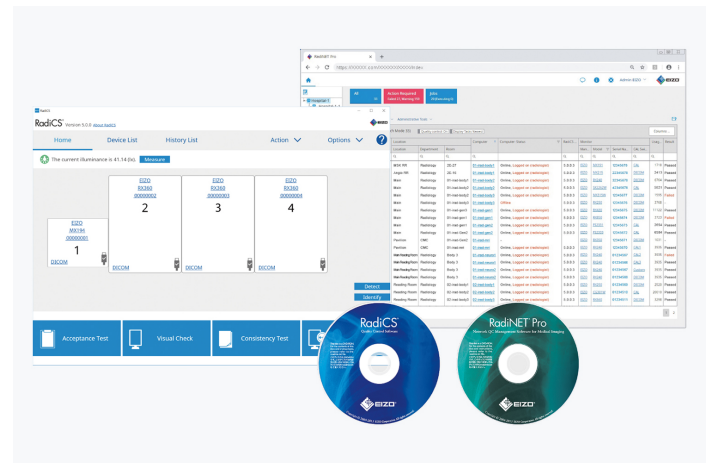
#### Point-and-Focus: concentratie op het analysebereik

Met de Point & Focus-functie kunt u relevante beeldgebieden snel met de muis of het toetsenbord selecteren en scherpstellen. Door middel van helderheid en grijswaarde worden omringende zones verduisterd, waardoor interessante beeldgebieden beter naar voren komen.

#### Consequente borging van de beeldkwaliteit

De optionele EIZO-software RadiCS voor borging van de beeldkwaliteit maakt uitgebreid onderhoud en onderzoek aan monitoren mogelijk. Deze software dekt alle stappen af, van de kalibratie via de overdrachts- en stralingstest tot de archivering. Als u met meerdere monitoren werkt, adviseren wij het gebruik van de software RadiNET Pro. Via deze software wordt de kalibratie van alle monitoren inclusief datahistorie centraal aangestuurd. Zo bespaart u veel tijd en beschikt u voor het hele systeem over een uniform hoge beeldkwaliteit. Bij de RadiForce monitoren wordt de basisversie RadiCS LE standaard meegeleverd.

- [Meer informatie over de RadiCS LE-software \(meegeleverd\)](#)
- [Meer informatie over de RadiCS-software \(apart verkrijgbaar\)](#)
- [Meer informatie over de RadiNet Pro-software \(apart verkrijgbaar\)](#)



## Beeldkwaliteit

### Nauwkeurigheid, helderheid, contrast en scherpste

#### Full-color ondersteuning voor echografie, CT-borstscans en MRI-scans

Voor vroegtijdige detectie van borstkanker wordt mammografie steeds meer gecombineerd met echografie-onderzoeken, en dan vooral bij patiënten met een hoge borstdensiteit. Bij een vermoeden van borstkanker worden bovendien andere processen gebruikt, zoals biopsie, MRI-borstscans en computertomografie.

De RadiForce RX560-MD maakt gebruik van een LCD op basis van LTPS (Low Temperature Polysilicon). Zo bereikt de kleurenmonitor een helderheid van tot wel 1100 cd/m<sup>2</sup>, die vergelijkbaar is met die van een monochrome monitor. Daardoor kan de RX560-MD zowel hogeresolutiebeelden van de borsttomosynthese als mammografie met diepe, niet-fletse zwarttonen weergeven, evenals kleurenbeelden op basis van echografie- en pathologie-onderzoeken.

Dankzij een hoge contrastverhouding van 1500:1, die in de buurt komt van die van een monochrome monitor, worden er ook diepe zwarttonen weergegeven. Zonder verflatsingseffect.

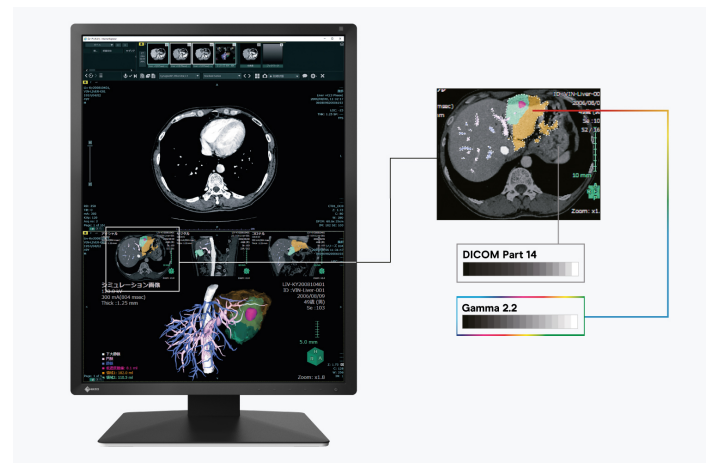


#### Diagnostiek van monochrome en kleurenbeelden uitvoeren met slechts één monitor

Met de Hybrid Gamma PXL-functie wordt onderscheid gemaakt tussen monochrome en kleurenbeelden. Auto-

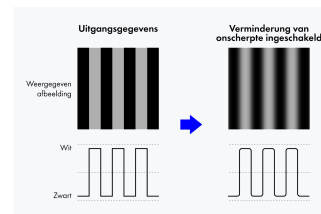
matisch. Pixel per pixel. Op die manier ontstaat een hybride display waarop iedere pixel wordt weergegeven met de optimale toonwaarde. Dit garandeert een hoge precisie en betrouwbaarheid.

De RX560-MD reproduceert veeleisende monochrome opnamen even betrouwbaar als kleurenbeelden van alle mogelijke onderzoeksmethoden. In de praktijk betekent dat een duidelijke efficiëntiewinst, aangezien opnamen van diverse beeldvormende processen met slechts één monitor kunnen worden gediagnosticeerd.

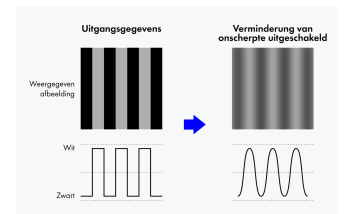


#### Vermindering van onscherpte

LCD-panels met een hoge helderheid geven afbeeldingen door overbelichting vaak onscherper weer dan het origineel. EIZO biedt daarom een in de monitorhardware geïntegreerde functie voor de vermindering van onscherpte. Deze functie zorgt ervoor dat de details die in de onscherpe randen zijn verdwenen, weer in maximale helderheid op het beeldscherm worden weergegeven.



Vermindering van onscherpte ingeschakeld



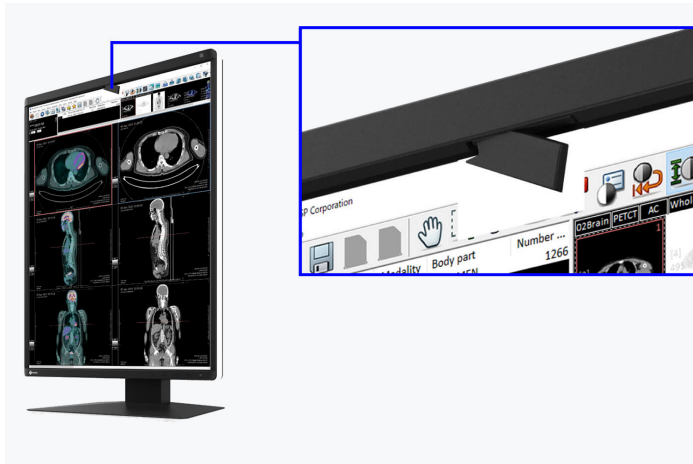
Vermindering van onscherpte uitgeschakeld

#### FDA-vrijgave

Het beeldscherm bevat de FDA-510(k) - vrijgave voor borsttomosynthese, mammografie en algemene radiografie.

## Consistente beeldkwaliteit dankzij geïntegreerde luminantiesensor

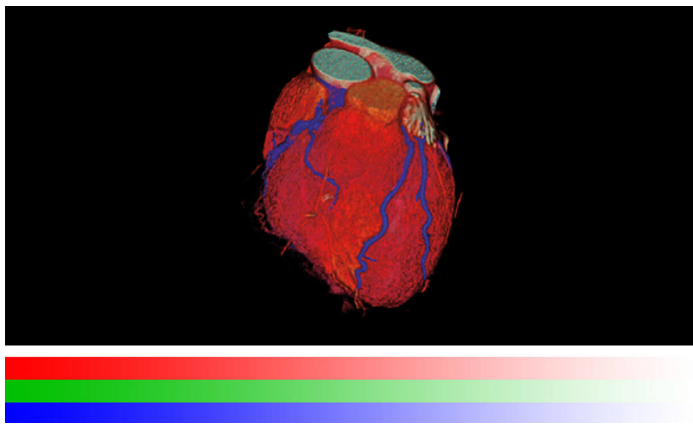
De nauwkeurige kalibratie van witpunt en tonaliteitscurve is gegarandeerd dankzij een in het frame geïntegreerde luminantiesensor. Deze meet helderheid en grijswaarden en kalibreert de monitor zelfstandig conform de DICOM®-standaard. De sensor werkt automatisch, zonder daarbij het zichtveld van de monitor te beperken. U bent minder tijd kwijt aan onderhoud en kunt vertrouwen op een constant hoge beeldkwaliteit.



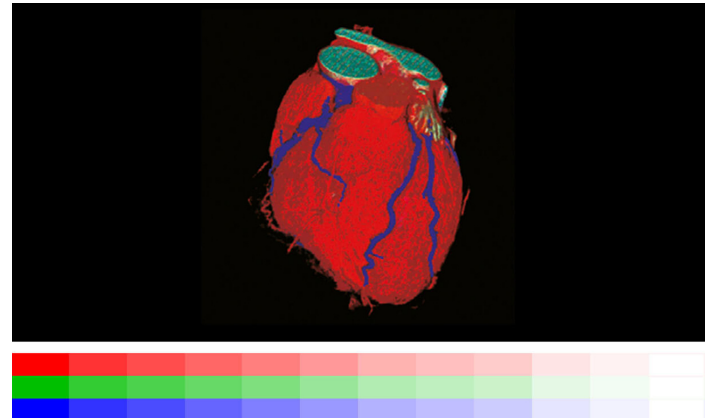
Voorbeeld afbeelding

## Eén miljard kleuren dankzij 13-bit-LUT

De kleurweergave gebeurt via een 13-bit-Look-Up-Table (LUT). Bij een DisplayPort-aansluiting kunnen daarvan tot 10 bit worden weergegeven. Dat zorgt voor een resolutie met maximaal 1 miljard kleuren. De voor de diagnose noodzakelijke weergavecurves en detailstructuren zijn daardoor nauwkeurig te herkennen.



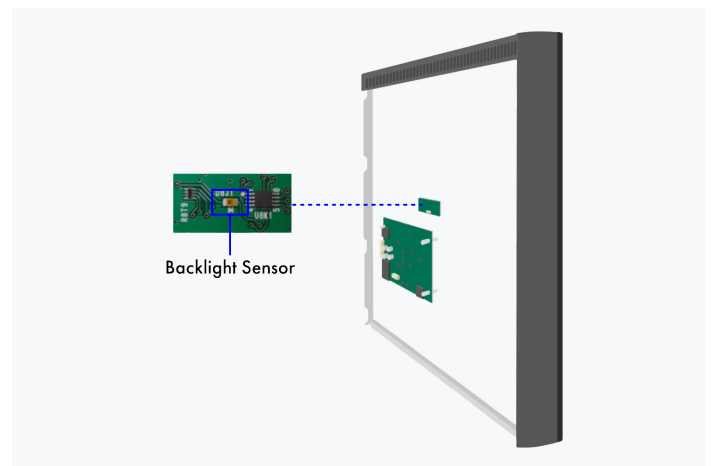
Met 13-bit-LUT



Zonder 13-bit-LUT

## Constance helderheid tijdens het gebruik

Een sensor voor de achtergrondverlichting bepaalt continu de luminantie van de monitor. Het voordeel: De ingestelde en gekalibreerde waarden worden enkele seconden na inschakeling al exact weergegeven en blijven gedurende de volledige bedrijfsduur constant. De sensor is onzichtbaar in de monitor geïntegreerd.



Achterkant van het beeldscherm

## Gelijkmatige verlichting en zeer zuivere kleuren

De monitor maakt indruk met de zeer zuivere kleuren en gelijkmatige verlichting. Hiervoor zorgt de Digital Uniformity Equalizer (DUE), die onregelmatigheden automatisch pixel voor pixel corrigeert. Grijstinten en kleuren van radiologische en andere medische opnames worden op het gehele beeldscherm correct weergegeven. Dit is onontbeerlijk voor de diagnose.



Met DUE



Zonder DUE

## Duurzaamheid

### Milieu- en sociaal bewuste productie

#### Maatschappelijk verantwoorde productie

De RX560-MD wordt op een maatschappelijk verantwoorde manier vervaardigd. Onze productie is vrij van kinderarbeid en dwangarbeid. De leveranciers in de volledige leverketen zijn zorgvuldig geselecteerd en zijn ook verplicht om op een maatschappelijk verantwoorde manier te produceren. Dit geldt vooral voor de zogeheten conflictmineralen. Ieder jaar dienen we vrijwillig een uitgebreid rapport in over onze maatschappelijke verantwoordelijkheid.



#### Milieu- en klimaatvriendelijk

Iedere RX560-MD wordt in onze eigen fabriek geproduceerd. Onze fabriek werkt met een milieumanagementsysteem conform ISO 14001. Dit omvat onder andere maatregelen voor de vermindering van afval, afvoerwater, uitstoot en verbruik van grondstoffen en energie. Ook wordt milieubewust gedrag van de medewerkers gestimuleerd. We leggen jaarlijks openbaar verantwoording af over deze maatregelen.



## Duurzaam en met een lange levensduur

De RX560-MD is ontwikkeld voor een lange gebruikslevensduur – in het algemeen veel langer dan de garantieperiode. Vervangende onderdelen blijven nog vele jaren beschikbaar, nadat de monitor uit productie is genomen. De volledige gebruikslevensduur houdt rekening met de effecten op het milieu, omdat duurzaamheid en reparatiemogelijkheden de natuurlijke hulpbronnen beschermen en daarmee ook het milieu. Bij het ontwerp van de RX560-MD hebben we veel aandacht besteed aan een laag grondstoffenverbruik, met hoogwaardige componenten en materialen, en een zorgvuldige verwerking in de productie.



## Garantie Maximale investeringszekerheid

### Vijf jaar garantie

EIZO biedt vijf jaar garantie inclusief on-site omruilservice. Wij kunnen dit bieden dankzij een ingenieus productieproces, dat is gebaseerd op een eenvoudige succesformule: doordachte en innovatieve techniek, gefabriceerd met high-end-materialen.



## Advies over grafische kaarten Voor nauwkeurige diagnoses

De EIZO grafische kaart ondersteunt de eigenschappen, functies en instellingen van de RadiForce RX560-MD optimaal. Het maakt nauwkeurige rapportage mogelijk en kan meerdere monitoren tegelijk aansturen. EIZO biedt technische ondersteuning en garantieservice voor de grafische kaart.





## Technische gegevens

### ALGEMEEN

Artikelnr.	RX560-MD
Behuizingskleur	Tweekleurig, zwart-wit
Toepassingsgebied	Medisch, Industrie
Productlijn	RadiForce
Toepassingsgebied	Mammografie, Nucleaire geneeskunde und radiotherapie, Non-destructive-testing
EAN	4995047051404

### SCHERM

Diagonaal [in inch]	21,3
Diagonaal [in cm]	54,1
Formaat	4:5
Zichtbare beeldgrootte (breedte x hoogte) [in mm]	338 x 422
Resolutie in megapixel	5 Megapixels (kleuren)
Ideale en aanbevolen resolutie	2048 x 2560
Pixelafstand [in mm]	0,165 x 0,165
Panel technologie	IPS
Max. kijkhoek horizontaal	178
Max. kijkhoek verticaal	178
Weergavekleuren of grijswaarden	1,07 miljard kleuren (DisplayPort, 10 bit), 16,7 miljoen kleuren (DVI, 8 bit), 16,7 miljoen kleuren (DisplayPort, 8 bit)
Kleurenpalet/Look-Up-Table	543 miljard kleurgradaties / 13 bit
Max. helderheid (standaard) [in cd/m <sup>2</sup> ]	1100
Aanbevolen helderheid [in cd/m <sup>2</sup> ]	500
Max. donkrooncontrast (standaard)	1500:1
Backlight	LED

### FUNCTIES EN BEDIENING

Vooraf ingestelde kleur-/grijswaardenmodi	2x manuele geheugenplaatsen, Text, sRGB, DICOM
DICOM curve	✓
Hardwarekalibratie van helderheid en luminantiecurve	✓
Digital Uniformity Equalizer (homogeniteitscorrectie)	✓
Hybrid Gamma PXL	✓
Blur reduction	✓
Sensoren	Omgevingslichtsensor, Aanwezigheidssensor
On-Screen menu talen	de, en, fr, es, it, se
Instelmogelijkheden	DICOM- kleurtooncurven, Helderheid, Gamma, Schaling, OSD-taal
Geïntegreerde voeding	✓

### AANSLUITINGEN

Signaalgangen	DisplayPort (HDCP 1.3), DVI-D (HDCP 1.4)
USB-specificatie	USB 2
USB-upstream-poorten	1 x type B
USB-downstream-poorten	2x type A
Grafisch signaal	DisplayPort, DVI Dual Link (TMDS)
Controle interface	USB-Protocol

### ENERGIE INFORMATIE

Frequentie	Digital: 31-135 kHz/23-61 Hz; Sync Mode: 23,5-25,5 Hz/47-51 Hz
Energieverbruik (standaard) [in watt]	43
Maximaal energieverbruik [in watt]	87 (bij maximale helderheid en gebruik van alle signalen USB-poorten)
Energieverbruik (Stand-by) [in watt]	1
Energieverbruik als netschakelaar is uitgeschakeld [in watt]	0
Voeding	AC 100-120 V / 200-240 V, 50/60 Hz

### AFMETINGEN & GEWICHT

Afmetingen (incl. standaard) (breedte x hoogte x diepte) [in mm]	709 x 476-566 x 225
Gewicht (incl. standaard) [in kg]	17,3
Gewicht (zonder voet) [in kg]	5,3
Technische tekening (PDF)	<a href="#">Technische tekening (PDF)</a>
Draaibaarheid van de standaard	70
Kantelbaarheid	5 / 25
Rotatie liggend en staand formaat (Pivot)	90° (rechtsom)
Verstelbaarheid in hoogte [in mm]	90
Gatafstand	100 x 100

### CERTIFICERING & NORMEN

Certificering	CE (Medical Device), FDA 510(k)-vrijlating voor borst-tomosynthese en mammografie, ANSI/AAMI ES60601-1, CSA C22.2 Nr. 601-1, EN60601-1, IEC60601-1, RCM, FCC-B, CAN ICES-3 (B), VCCI-B, RoHS, WEEE, China RoHS, CCC, EAC
---------------	--

### SOFTWARE & ACCESSOIRES

Bijbehorende software en verdere accessoires beschikbaar als download	RadiCS LE
Meegeleverde accessoires	2x Signaalkabel DVI-D - DVI-D (dual link), 2x Signaalkabel DisplayPort - DisplayPort, 1x korte DisplayPort - DisplayPort signaalkabel, USB-kabel (type A - type B), Handleiding via download, Voedingskabel
Optionele accessoires	RadiNET Pro, RadiCS
Aanbevolen grafische kaart	MED-XN92

**GARANTIE**

---

Garantieperiode	5 jaar
Type garantie	Omruijservice op locatie
Inbegrepen garantie	De garantie dekt bovendien normale slijtage van de achtergrondverlichting bij een aanbevolen maximale helderheid van 500 cd/sqm en een witpunt van 8.000 K. EIZO garandeert deze helderheid voor een periode van 5 jaar vanaf de aankoopdatum of voor 20.000 bedrijfsuren, afhankelijk van wat het eerst gebeurt.

---

Vind uw EIZO contactpersoon:  
EIZO Europe GmbH – Belgium & Luxembourg  
Antwerpsesteenweg 22  
2860 Sint-Katelijne-Waver (Mechelen)  
Telefoon: (32) (0)15-64.55.11  
[www.eizo.be](http://www.eizo.be)

Alle productnamen zijn handelsmerken of geregistreerde handelsmerken van EIZO Corporation in Japan en andere landen of van hun respectievelijke bedrijven. Copyright © 2023 EIZO Europe GmbH, Belgrader Str. 2, 41069 Mönchengladbach, Duitsland. Alle rechten, fouten en wijzigingen voorbehouden. Laatst bijgewerkt: 27.08.2023