



[→ Product Website](#)

De MX194 maakt indruk met zijn 19 inch in de klassieke 5:4 verhouding en de vooraf in de fabriek ingestelde DICOM[®] kleurtooncurve. Dit garandeert de correcte weergave van de grijsstinten in radiologische beelden. Dankzij de LED-techniek bereikt het beeldscherm met 1 megapixel continu een stabiele helderheid. Ook de kleurzuiverheid en belichting van de MX194 zijn indrukwekkend. Dat is het werk van de Digital Uniformity Equalizer. Daardoor komen grijsstinten en kleurtonen van radiologische opnamen over het gehele displayoppervlak van de monitor overal correct over. Dit is ideaal om beelden uit de digitale distributie goed te kunnen bekijken en beoordelen. Kortom, speciaal voor de doorverwijzende specialisten is de MX191 bij uitstek geschikt.

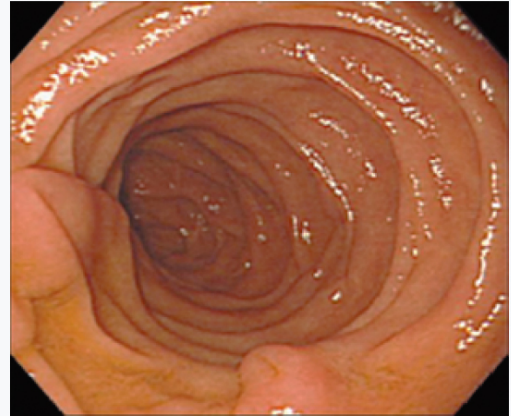
- ✓ 1,3-megapixel kleuren-lcd-monitor
- ✓ Weergave van grijsstinten met DICOM-tonaliteitscurve
- ✓ Homogene weergave dankzij automatische sturing van de helderheidsverdeling (DUE)
- ✓ Automatisch luminantiebeheer
- ✓ DisplayPort, DVI-D- en D-sub-ingang voor digitale en analoge aansluiting

Beeldkwaliteit

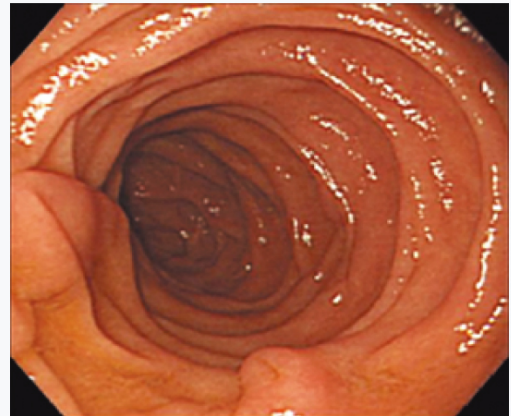
Nauwkeurigheid, helderheid, contrast en scherpte

Excellente beeldkwaliteit voor de kleinste details

Uitgerust met een VA-paneel bereikt de MX194 een krachtige contrastverhouding van 2000:1. Dat is van doorslaggevend belang voor de duidelijkheid van beelden met verzadigde zwarttinten en een grote differentiatie in kleuren. De uitmuntende beeldkwaliteit van de monitor is gebaseerd op een resolutie van 1,3 Megapixels (kleuren) (kleur) en een stabiele helderheid tot en met 350 cd/m². Zelfs de meest verfijnde details worden gedifferentieerd afbeeld – ongeacht vanuit welke kijkhoek de monitor wordt bekeken. Dit is een groot voordeel, wanneer meerdere artsen tegelijkertijd een beeld op de monitor bekijken.



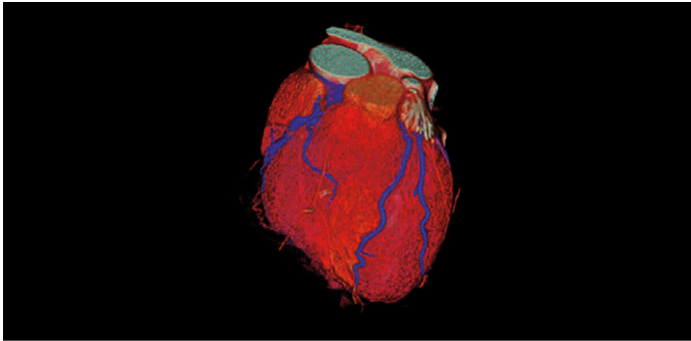
LCD



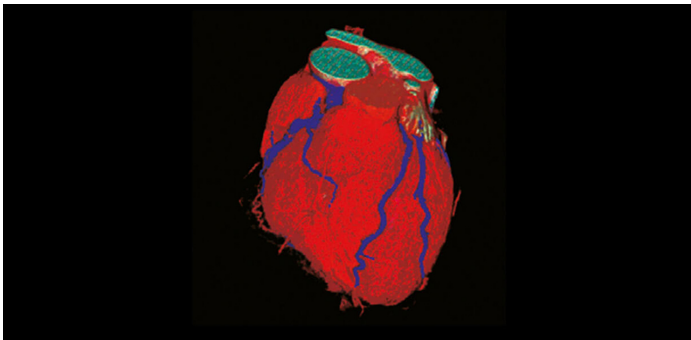
VA

Eén miljard kleuren dankzij 13-bit-LUT

De kleurweergave gebeurt via een 13-bit-Look-Up-Table (LUT). Bij een DisplayPort-aansluiting kunnen daarvan tot 10 bit worden weergegeven. Dat zorgt voor een resolutie met maximaal 1 miljard kleuren. De voor de diagnose noodzakelijke weergavecurves en detailstructuren zijn daardoor nauwkeurig te herkennen.



Met 13-bit-LUT



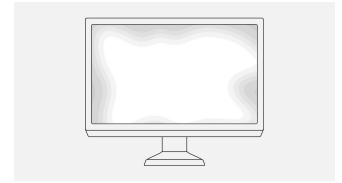
Zonder 13-bit-LUT

Gelijkmatige verlichting en zeer zuivere kleuren

De monitor maakt indruk met de zeer zuivere kleuren en gelijkmatige verlichting. Hiervoor zorgt de Digital Uniformity Equalizer (DUE), die onregelmatigheden automatisch pixel voor pixel corrigeert. Grijsstinten en kleuren van radiologische en andere medische opnames worden op het gehele beeldscherm correct weergegeven. Dit is onontbeerlijk voor de diagnose.



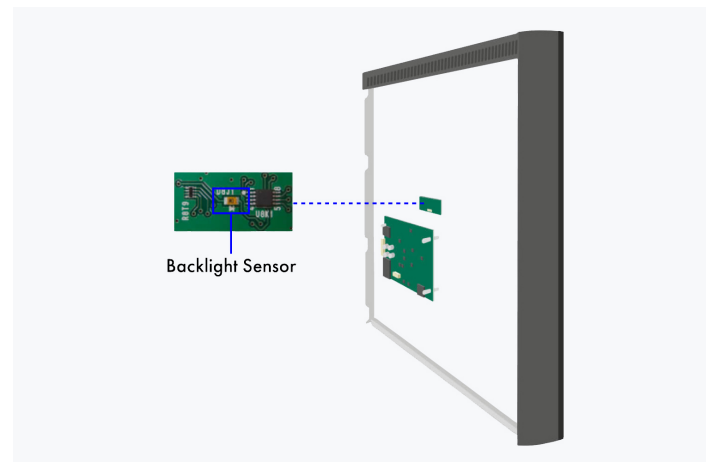
Met DUE



Zonder DUE

Constance helderheid tijdens het gebruik

Een sensor voor de achtergrondverlichting bepaalt continu de luminantie van de monitor. Het voordeel: De ingestelde en gekalibreerde waarden worden enkele seconden na inschakeling al exact weergegeven en blijven gedurende de volledige bedrijfsduur constant. De sensor is onzichtbaar in de monitor geïntegreerd.



Achterkant van het beeldscherm

Diagnosecomfort Efficiency bij de diagnose

Verlengde gebruiksduur dankzij automatisch uitschakelen

De monitor is voorzien van een functie voor het automatisch uitschakelen van de achtergrondverlichting (Backlight Saver). Daardoor wordt de gebruiksduur verlengd. Net als bij een screensaver worden de leds uitgeschakeld als het beeldscherm niet meer wordt gebruikt.

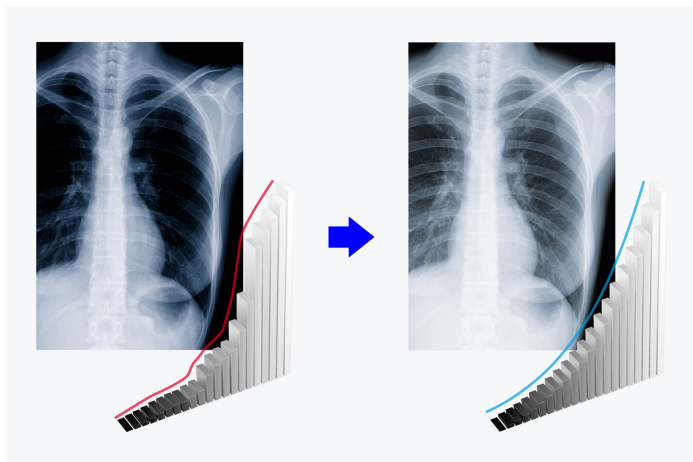
De Backlight Saver is onderdeel van de [software RadiCS](#).

Ergonomische voet

De voet maakt het draaien en kantelen van de monitor mogelijk, en het gebruik van de monitor in liggend en staand formaat. De traploze hoogteverstelling begint helemaal onderaan op het tafelblad. Dat garandeert optimale ergonomie, of u nu voor het scherm staat of zit. Hoewel de voet maximaal kan bewegen, staat deze toch altijd volledig stabiel.

Met één druk op de knop wordt de DICOM®-luminantiecurve weergegeven

EIZO meet elke grijstint en past deze nauwkeurig aan, zodat de monitoren af fabriek al aan de DICOM®-standaard voldoen. Het resultaat is een bijzonder consistent scala aan grijswaarden, wat optimaal duidelijke radiologische beelden oplevert.



Duurzaamheid

Milieu- en sociaal bewuste productie

Maatschappelijk verantwoorde productie

De MX194 wordt op een maatschappelijk verantwoorde manier vervaardigd. Onze productie is vrij van kinderarbeid en dwangarbeid. De leveranciers in de volledige

leverketen zijn zorgvuldig geselecteerd en zijn ook verplicht om op een maatschappelijk verantwoorde manier te produceren. Dit geldt vooral voor de zogeheten conflictmineralen. Ieder jaar dienen we vrijwillig een uitgebreid rapport in over onze maatschappelijke verantwoordelijkheid.



Milieu- en klimaatvriendelijk

Iedere MX194 wordt in onze eigen fabriek geproduceerd. Onze fabriek werkt met een milieumanagementsysteem conform ISO 14001. Dit omvat onder andere maatregelen voor de vermindering van afval, afvoerwater, uitstoot en verbruik van grondstoffen en energie. Ook wordt milieubewust gedrag van de medewerkers gestimuleerd. We leggen jaarlijks openbaar verantwoording af over deze maatregelen.



Duurzaam en met een lange levensduur

De MX194 is ontwikkeld voor een lange gebruikslevensduur – in het algemeen veel langer dan de garantieperiode. Vervangende onderdelen blijven nog vele jaren beschikbaar, nadat de monitor uit productie is genomen. De volledige gebruikslevensduur houdt rekening met de effecten op het milieu, omdat duurzaamheid en reparatiemogelijkheden de natuurlijke hulpbronnen beschermen en daarmee ook het milieu. Bij het ontwerp van de MX194 hebben we veel aandacht besteed aan een laag grondstoffenverbruik, met hoogwaardige componenten en materialen, en een zorgvuldige verwerking in de productie.



Garantie Maximale investeringszekerheid

Vijf jaar garantie

EIZO biedt vijf jaar garantie inclusief on-site omruilservice. Wij kunnen dit bieden dankzij een ingenieus productieproces, dat is gebaseerd op een eenvoudige succesformule: doordachte en innovatieve techniek, gefabriceerd met high-end-materialen.



Advies over grafische kaarten Voor nauwkeurige diagnoses

De EIZO grafische kaart ondersteunt de eigenschappen, functies en instellingen van de RadiForce MX194 optimaal. Het maakt nauwkeurige rapportage mogelijk en kan meerdere monitoren tegelijk aansturen. EIZO biedt technische ondersteuning en garantieservice voor de grafische kaart.



Technische gegevens

ALGEMEEN

Artikelnr.	MX194
Behuizingskleur	Zwart
Toepassingsgebied	Medisch
Productlijn	RadiForce
EAN	4995047052777

SCHERM

Diagonaal [in inch]	19
Diagonaal [in cm]	48,1
Formaat	4:5
Zichtbare beeldgrootte (breedte x hoogte) [in mm]	301 x 376
Resolutie in megapixel	1,3 Megapixels (kleuren)
Ideale en aanbevolen resolutie	1280 x 1024
Pixelafstand [in mm]	0,29 x 0,29
Panel technologie	VA
Max. kijkhoek horizontaal	178
Max. kijkhoek verticaal	178
Weergavekleuren of grijswaarden	1,07 miljard kleuren (DisplayPort, 10 bit), 16,7 miljoen kleuren (D-Sub, 8 bit), 16,7 miljoen kleuren (DVI, 8 bit)
Kleurenpalet/Look-Up-Table	543 miljard kleurgradaties / 13 bit
Max. helderheid (standaard) [in cd/m ²]	350
Af fabriek gekalibreerde helderheid [in cd/m ²]	180
Max. darkroomcontrast (standaard)	2000:1
Max. vernieuwingsnelheid [in Hz]	60
Backlight	LED

FUNCTIES EN BEDIENING

Vooraf ingestelde kleur-/grijswaardenmodi	2x manuele geheugenplaatsen, sRGB, Paper, DICOM
DICOM curve	✓
Hardwarekalibratie van helderheid en luminantiecurve	✓
Digital Uniformity Equalizer (homogeniteitscorrectie)	✓
Sensoren	Omgevingslichtsensor, Backlightsensor
On-Screen menu talen	de, en, fr, es, it, se
Instelmogelijkheden	DICOM- kleurtooncurven, Helderheid, Kleurtemperatuur/Witpunt, Gamma, Kleurverzadiging, Resolutie, Schaling, OSD-taal
Geïntegreerde voeding	✓

AANSLUITINGEN

Signaalgangen	D-Sub, DisplayPort (HDCP 1.3), DVI-D (HDCP 1.4)
USB-specificatie	USB 2
USB-upstream-poorten	1 x type B
Grafisch signaal	DVI Single Link (TMDS), RGB Analog, DisplayPort

ENERGIE INFORMATIE

Frequentie	Digital: 31-64 kHz/59-61 Hz; Analog: 24,8-80 kHz/50-75 Hz
Energieverbruik (standaard) [in watt]	15
Maximaal energieverbruik [in watt]	28 (bij maximale helderheid en gebruik van alle signaal- en USB-poorten)
Energieverbruik (Stand-by) [in watt]	0,6
Energieverbruik als netschakelaar is uitgeschakeld [in watt]	0
Voeding	AC 100-240V, 50/60Hz

AFMETINGEN & GEWICHT

Afmetingen (incl. standaard) (breedte x hoogte x diepte) [in mm]	405 x 406,5-506,5 x 205
Gewicht (incl. standaard) [in kg]	6
Gewicht (zonder voet) [in kg]	4,2
Technische tekening (PDF)	Technische tekening (PDF)
Kantelbaarheid	0 / 30
Rotatie liggend en staand formaat (Pivot)	90° (rechtsom)
Verstelbaarheid in hoogte [in mm]	100
Gatafstand	100 x 100

CERTIFICERING & NORMEN

Certificering	CE (Medical Device), ANSI/AAMI ES60601-1, CSA C22.2 Nr. 601-1, EN60601-1, IEC60601-1, RCM, FCC-B, CAN ICES-3 (B), VCCI-B, RoHS, WEEE, China RoHS, CCC, EAC
---------------	--

SOFTWARE & ACCESSOIRES

Bijbehorende software en verdere accessoires beschikbaar als download	RadiCS LE
Meegeleverde accessoires	USB-kabel (type A - type B), Signaalkabel DisplayPort - DisplayPort, Voedingskabel
Optionele accessoires	RadiNET Pro, RadiCS
Aanbevolen grafische kaart	MED-XN51LP

GARANTIE

Garantieperiode	5 jaar
Type garantie	Omruijservice op locatie

Vind uw EIZO contactpersoon:
 EIZO Europe GmbH – Belgium & Luxembourg
 Antwerpsesteenweg 22
 2860 Sint-Katelijne-Waver (Mechelen)
 Telefoon: (32) (0)15-64.55.11
www.eizo.be

Alle productnamen zijn handelsmerken of geregistreerde handelsmerken van EIZO Corporation in Japan en andere landen of van hun respectievelijke bedrijven. Copyright © 2023 EIZO Europe GmbH, Belgrader Str. 2, 41069 Mönchengladbach, Duitsland. Alle rechten, fouten en wijzigingen voorbehouden. Laatst bijgewerkt: 13.08.2023