



[→ Product Website](#)

IP-decodermonitor voor aansluiting van IP-camera's zonder tussenkomst van een computer op beveiligings- en bewakingsnetwerken. Compatibel met de besturingsprotocollen voor IP-camera's van Axis (VAPIX) en Panasonic, naast de ONVIF-norm. <br /> De FDF4627W-IP kan met een lan-kabel op maximaal 16 IP-camera's worden aangesloten, zonder dat er een pc nodig is. Zo kan uw beveiliging dus via het netwerk verlopen. De lay-out en cameraopties kunnen met de inbegrepen afstandsbediening of via de gebruiksvriendelijke online interface worden ingesteld. De web-API van de monitor ondersteunt de integratie in het lokale videomanagementsysteem (VMS).

- ✓ Aansluiting van IP-camera's en videostreams zonder tussenkomst van een computer
- ✓ Hoge decoding technologie voor maximaal 16 streams
- ✓ Eenvoudige aanpassing van instellingen via de Web-Interface en API
- ✓ Gegevensbeveiliging voor live data
- ✓ Ontspiegeld Full-HD beeldscherm met hoge contrast en grote kleurweergave vanuit alle kijkhoeken
- ✓ Smart Insight/Low-Light Correction: Verbeterde weergave van donkere gedeeltes
- ✓ Exacte beeldweergave dankzij 10-bit-convertering
- ✓ Ondersteunde cameraprotocollen: ONVIF, Panasonic, VAPIX

## Hoge performance Zonder computer

### Computerloze aansluiting van meerdere bewakingscamera's

De monitor is perfect voor een efficiënte weergave van de beelden van uw bewakingscamera's. Tot maximaal 16 IP-camera's kunnen met behulp van een LAN-kabel direct op de monitor worden aangesloten. Dat betekent dat de monitor zonder pc kan worden gebruikt en met behulp van een VESA-bevestiging naar wens aan een muur of het plafond kan worden gemonteerd. Hierdoor is geen tijdrovende installatie van een pc nodig en wordt tegelijkertijd het kabelbeheer vereenvoudigd. U heeft alleen een voeding en een netwerkverbinding nodig. (De afbeelding van de FDF2304W-IP dient als voorbeeld)



### Hoogwaardige decoderingstechnologie

De monitor is voorzien van decoderingstechnologie, zodat het beeld zonder vertraging wordt getoond en trouw is aan de brondata. Daardoor is een extra decoder niet meer nodig.

## Gegevensbescherming en het bekijken van camerabeelden

Soms zijn livebeelden gewenst, maar mogen er geen opnames worden opgeslagen. Hoe kan er in zo'n geval worden gegarandeerd dat er niets wordt opgenomen? Met de IP-decoder-oplossingen van EIZO is uitsluitend een liveweergave van beelden mogelijk, zodat operators geen toegang hebben tot videostreams en de beelden niet kunnen worden geëxporteerd. Situaties en omgevingen waar dit bijvoorbeeld het geval is, zijn ziekenhuizen, gevangenissen, openbare ruimtes, winkels, recepties en toepassingen voor persoonlijke veiligheid.

## Edge recording en live video

Bij gebruik van een gedecentraliseerde oplossing voor opnames (zoals bij edge recording met cloudopslag) is de liveweergave een uitdaging. Hiervoor is software nodig of er moeten streams uit de cloud worden opgevraagd (2), wat extra verkeer voor uw internetverbinding als gevolg heeft. Met de DuraVision FDF4627W-IP van EIZO kunnen de video's die door de camera's zijn opgenomen, direct live worden weergegeven (1), omdat de camera's volledig gescheiden zijn van de opnameoplossing.



De IP-decoder-oplossingen geven de video's direct live weer. Dat bespaart bandbreedte, is eenvoudig te integreren en draagt daardoor bij aan de kostenverlaging.

## Veilige investering met ondersteuning voor ruim 300 camera's

De DuraVision FDF4627W-IP ondersteunt camera's met ONVIF-profiel S-, Axis VAPIX- en Panasonic-protocollen voor flexibele installatie en gegarandeerde interoperabiliteit met een scala aan producten. Bovendien is een rechtstreekse verbinding via RTSP beschikbaar (directe URI).

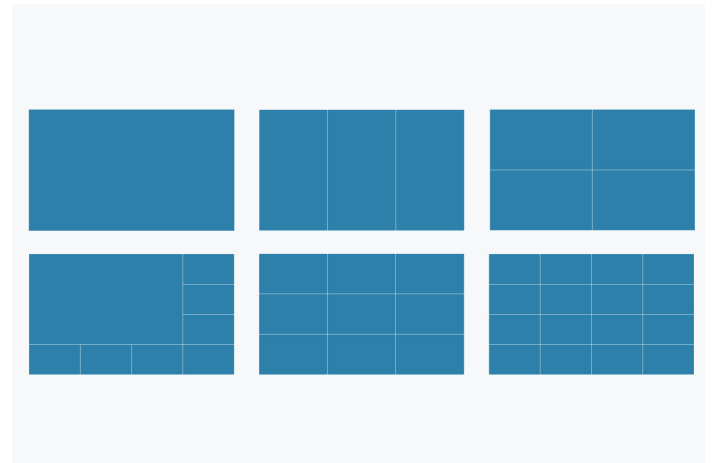
[Bijzonderheden over de compatibiliteit van de camera treft u hier aan.](#)



## Comfortabele bediening Uitrusting om comfortabel te werken

## Afstelbare monitorlay-out

Met de gebruikersvriendelijke web-UI kunt u de lay-out van de videostreams gemakkelijk afstellen met 6 standaardopties en tot en met 16 videobeelden tonen. Daarnaast kunnen de weergaven op iedere monitor flexibel worden gerangschikt in een aangepaste lay-out, om ook aan individuele weergavebehoeften te voldoen. Met de aangepaste lay-out kunt u afzonderlijke vensters samenvoegen, zodat u zich op specifieke gebieden kunt concentreren, of splitst u deze om meer op één display te zien. Video-feeds kunnen in hun originele beeldverhouding worden bekeken of worden uitgerekt om een aangepast gebied te vullen.



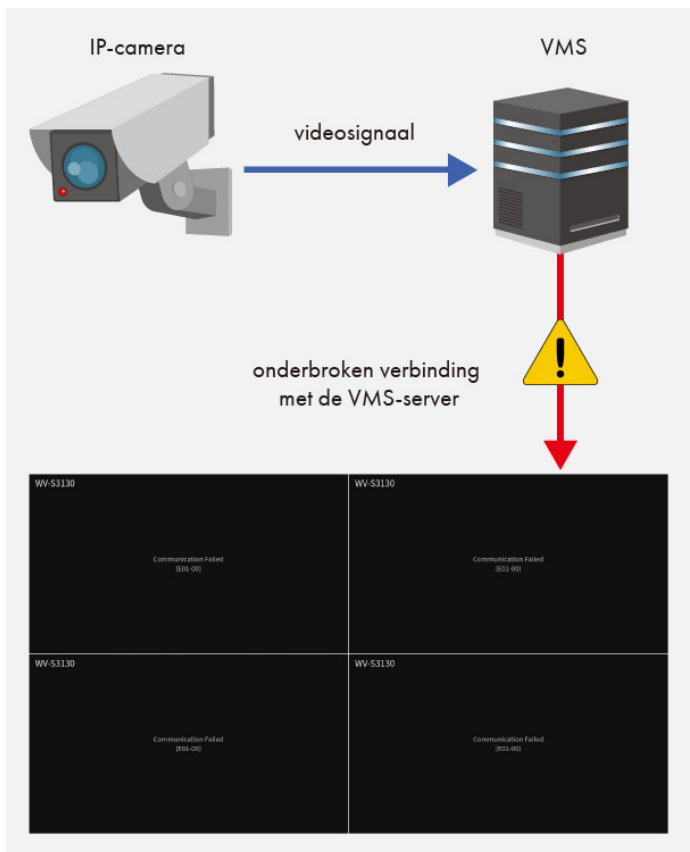
## Integratie in beveiligingssystemen

### Hoge compatibiliteit

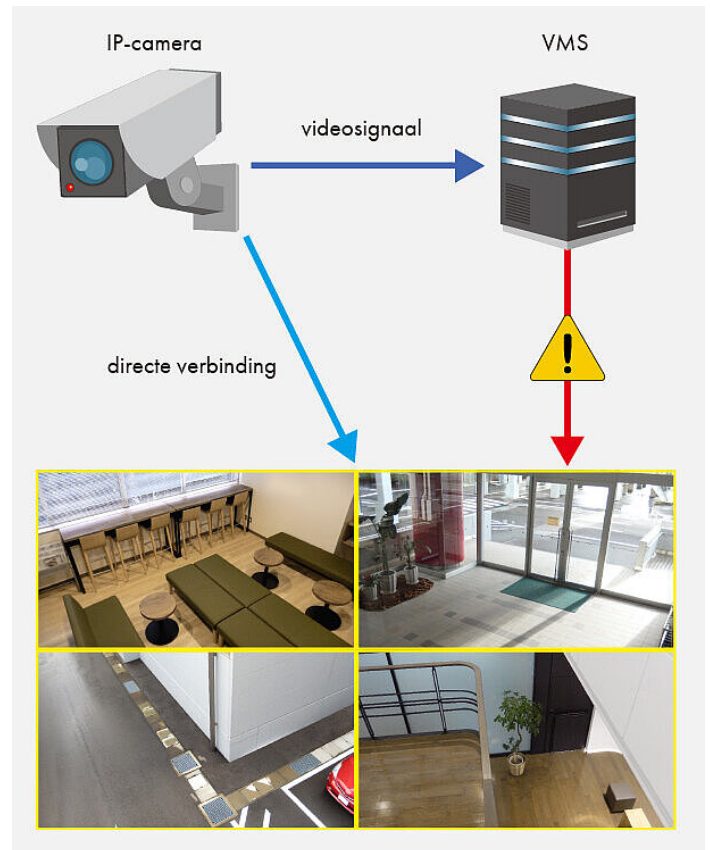
#### VMS Failover

De EIZO-decoderoplossing neemt, indien gewenst, de beeldweergave in de gewenste lay-out direct van de camerastreams over. Het biedt dus een back-up oplossing als - door wat voor gebeurtenis dan ook - hete VMS niet langer streams voor schermuitvoer initieert of levert. Dit is vooral interessant wanneer de verbinding met het VMS kwetsbaar is, bijvoorbeeld bij een zwakke infrastructuur. Of wanneer er bijzondere gevaren dreigen en de uitschakeling van het VMS het middelpunt is van criminele of terroristische acties.

Vereist een failover uitbreidingslicentie. Neem contact op met EIZO voor meer informatie.



Zonder VMS failover: videostream wordt niet meer weergegeven



Met VMS failover: videostream blijft rechtstreeks van de IP-camera worden ontvangen

#### Functionaliteit met toonaangevende VMS

EIZO werkt samen met toonaangevende beveiligings- en surveillancebedrijven in de industrie voor gegarandeerde technische compatibiliteit en optimale functionaliteit met verschillende videomanagementsystemen (VMS).

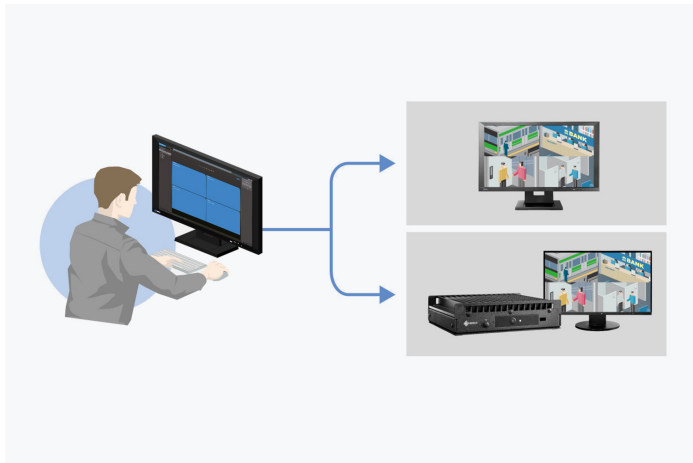
[Meer informatie over integratie met videobeheersystemen.](#)





## Plug-in beveiligingscentrum van Genetec

EIZO en Genetec hebben gezamenlijk een plug-in ontworpen die voldoet aan de veelgevraagde vereisten van eindgebruikers voor beveiligingsystemen wereldwijd. Door integratie met het Genetec™ Security Center framework voor videowanden kunnen gebruikers de DuraVision IP-decodeermonitoren op afstand gemakkelijk instellen en beheren. Via de interface van het Security Center kunnen de operators simpelweg de video-feed van geregistreerde camera's slepen en neerzetten op de gewenste positie en worden de instellingen vervolgens automatisch weergegeven op de doelmonitor. Op hetzelfde display kunnen ook het aantal en de lay-out van de video-feeds gemakkelijk worden geconfigureerd. DuraVision IP-decodeeroplossingen kunnen ook reageren op dynamische opdrachten van het Security Center wanneer er specifieke gebeurtenissen optreden, door bijvoorbeeld een bepaalde weergave te vergroten bij onbevoegde toegang.



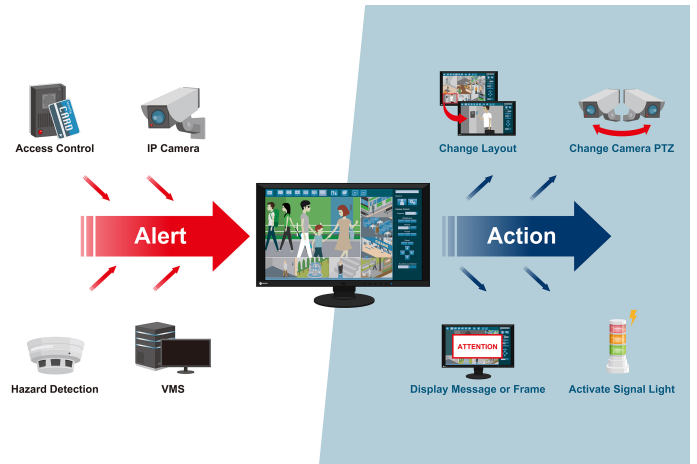
De camerapositie en de video-layout van de IP-decoder-oplossingen kunnen worden beheerd via het Genetec Security Center.

## Aanpasbare reacties op gebeurtenissen met Alert-to-Action

De FDF4627W-IP kan via een web-API in beveiligingsystemen worden geïntegreerd. De API is bestemd voor communicatie en reactie op alarmen in het beveiligingsnetwerk. Een alarmmelding van een IP-camera of een VMS (Video Management System) aan de IP-decoderoplossing kan op die manier vele maatregelen in werking stellen; denk aan de aanpassing van lay-outs, het weerge-

ven van teksten of diverse andere opties. De API maakt een flexibele koppeling mogelijk met een reeks meldingsystemen van IP-camera's, VMS, toegangscontrolesystemen en andere apparaten en toepassingen die alarmfuncties ondersteunen.

EIZO werkt nauw samen met leveranciers van beveiligingsystemen en eindgebruikers om Alert-to-Action voor elke omgeving op maat te maken.



## Alert-to-Action - doelgericht en snel in beeld

Alert-to-Action helpt om tijdig relevante beelden te tonen aan beveiligingspersoneel in drukbezochte gebieden of kritieke infrastructuur. Met het oog op de middelen wordt de reactiesnelheid gestroomlijnd, terwijl de veiligheid in bijvoorbeeld ziekenhuizen en het openbaar vervoer wordt gehandhaafd.



## Beeldkwaliteit

# Nauwkeurigheid, helderheid, contrast en scherpste

### VOOR HELDERE BEELDEN

## Visibility Optimizer

Deze monitor is uitgerust met de Visibility Optimizer, waarmee de gebruiker in real-time heldere en duidelijke beelden op het scherm tovert dankzij de technologieën voor beeldverbetering Defog, Low-Light-Correction en Outline Enhancer. Het voordeel: De beeldverbetering gebeurt in de monitor en u kunt ook eenvoudigere bewakingscamera's gebruiken.

U kunt voor maximaal 4 camera's Low-Light Correction en Outline Enhancer los instellen, ongeacht de verdere cameraleyout. Dat is handig als er camera's in omgevingen met verschillende lichtomstandigheden zijn geplaatst.

### VERBETERDE WEERGAVE VAN DONKERE GEDEELTES

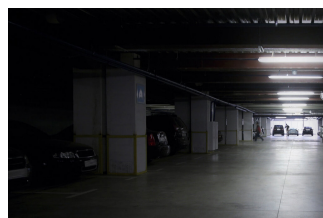
## Low-Light Correction

Low-Light Correction spoort automatisch donkere en slecht zichtbare gedeeltes in het beeld op en optimaliseert deze. Donkere gedeeltes worden lichter gemaakt, waardoor een realistischere dieptewerking wordt bereikt. Zo wordt de zichtbaarheid van beelden van bewakingscamera's bij lastige lichtomstandigheden verhoogd. Personen of objecten kunnen dus niet meer in de schaduw wegvallen.

Ook praktisch: de standaardinstellingen voor dag en nacht. Via de afstandsbediening kunt u kiezen tussen de standaardmodi 'dag' en 'nacht'. Deze zijn geoptimaliseerd voor de actuele, veranderende lichtomstandigheden.



Met Low-Light Correction



Zonder Low-Light Correction

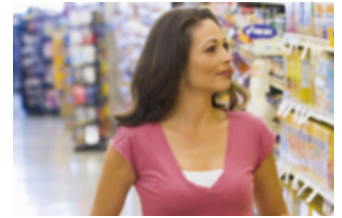
### SCHERPERE BEELDEN

## Outline Enhancer

De door EIZO ontwikkelde technologie Outline Enhancer analyseert de weergegeven inhoud en corrigeert automatisch onscherpe gedeeltes. Het beeld is scherper, de ruis minder. Er wordt scherpgesteld op objecten op de voorgrond, voor een realistische dieptescherpte.



Met Outline Enhancer



Zonder Outline Enhancer

## Ruisonderdrukking

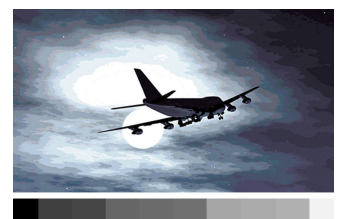
De monitor vermindert blokvormige artefacten die door videocompressie ontstaan.

## Exacte beeldweergave dankzij 10-bit-convertering

De monitor converteert 8-bit-signalen naar 10 bit en selecteert daarbij uit een 10 bit grote Look-Up-Table (LUT) de optimale kleurwaarden. Het effect: U geniet van een kleurecht beeld in hoge resolutie. De geoptimaliseerde gegevens worden vervolgens weer in een 8-bit-uitgangssignaal omgezet. Dit zorgt voor vloeiende kleurovergangen. Dat maakt het detecteren en onderscheiden van personen en objecten makkelijker.



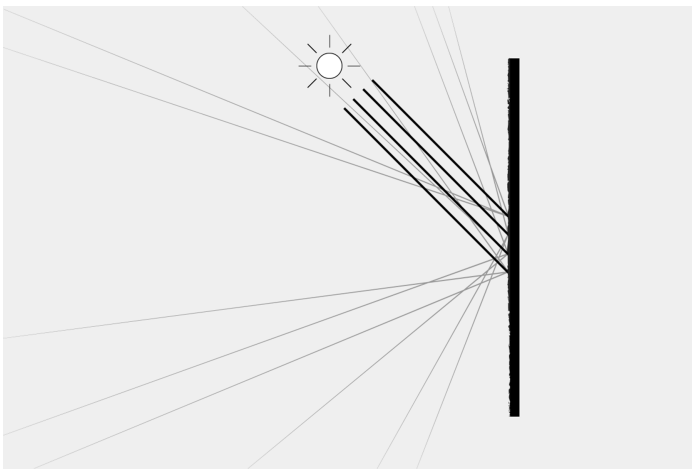
Met 10-bit-convertering



Zonder 10-bit-convertering

## Ontspiegeling: meer beeld, minder reflectie

De FDF4627W-IP heeft een optimaal ontspiegeld displayoppervlak. Doordat weerspiegelingen door de verstrooiing van gereflecteerd licht tot een minimum worden beperkt, voorkomt de FDF4627W-IP overbelasting van de ogen. Dit gaat vermoeidheid van de ogen tegen en voorkomt geforceerde houdingen voor de monitor, die veel mensen aannemen om verblindingseffecten te voorkomen.



## Overdrive voor snelle overgangen tussen beelden

Snel, sneller, overdrive. De overdrive-functie versnelt het overschakelen tussen beelden, waardoor de grijs-naar-grijs-reactietijd gemiddeld slechts 7 ms bedraagt. Films en snelle overgangen tussen beelden ziet u zonder dat er nog iets van het vorige beeld achterblijft.

## Eenvoudige installatie Onderhoudsvrije werking

### Onderhoudsvrije werking

De FDF4627W-IP is zo ontworpen dat deze continu werkt zonder onderhoud, en is beschermd tegen onbevoegde

toegang. Voor het bedrijf zijn geen virusscanners, beveiligingsupdates, onderhoud van besturingssystemen of licenties nodig. Daardoor worden de onderhoudsuitgaven aanzienlijk verlaagd en worden onnodige uitval en ook kosten voorkomen.

## Geïntegreerde voeding

Dankzij een geïntegreerde voeding kunt u de monitor via een netsnoer rechtstreeks met een stopcontact verbinden.

## Duurzaamheid En betrouwbaarheid

### Twee jaar garantie

EIZO biedt twee jaar garantie. Wij kunnen dit bieden dankzij een ingenieus productieproces, dat is gebaseerd op een eenvoudige succesformule: doordachte en innovatieve techniek, gefabriceerd met high-end-materialen.

### 24/7 gebruik

De FDF4627W-IP is gebouwd voor 24-uurs gebruik en maximale betrouwbaarheid.





## **Duurzaamheid**

### **Milieu- en sociaal bewuste productie**

#### **Maatschappelijk verantwoorde productie**

De FDF4627W-IP wordt op een maatschappelijk verantwoorde manier vervaardigd. Onze productie is vrij van kinderarbeid en dwangarbeid. De leveranciers in de volledige leverketen zijn zorgvuldig geselecteerd en zijn ook verplicht om op een maatschappelijk verantwoorde manier te produceren. Dit geldt vooral voor de zogeheten conflictmineralen. Ieder jaar dienen we vrijwillig een uitgebreid rapport in over onze maatschappelijke verantwoordelijkheid.



#### **Milieu- en klimaatvriendelijk**

Iedere FDF4627W-IP wordt in onze eigen fabriek geproduceerd. Onze fabriek werkt met een milieumanagementsysteem conform ISO 14001. Dit omvat onder andere maatregelen voor de vermindering van afval, afvoerwater, uitstoot en verbruik van grondstoffen en energie. Ook wordt milieubewust gedrag van de medewerkers gestimuleerd. We leggen jaarlijks openbaar verantwoording af over deze maatregelen.



#### **Duurzaam en met een lange levensduur**

De FDF4627W-IP is ontwikkeld voor een lange gebruikslevensduur – in het algemeen veel langer dan de garantieperiode. Vervangende onderdelen blijven nog vele jaren beschikbaar, nadat de monitor uit productie is genomen. De volledige gebruikslevensduur houdt rekening met de effecten op het milieu, omdat duurzaamheid en reparatiemogelijkheden de natuurlijke hulpbronnen beschermen en daarmee ook het milieu. Bij het ontwerp van de FDF4627W-IP hebben we veel aandacht besteed aan een laag grondstoffenverbruik, met hoogwaardige componenten en materialen, en een zorgvuldige verwerking in de productie.



## Technische gegevens

### ALGEMEEN

Artikelnr.	FDF4627W-IP
Behuizingskleur	Zwart
Toepassingsgebied	Videobewaking, Industrie
Productlijn	DuraVision
Toepassingsgebied	IP-decoder-monitoren, Videobewaking

### SCHERM

Diagonaal [in inch]	46
Diagonaal [in cm]	116,8
Formaat	16:9
Zichtbare beeldgrootte (breedte x hoogte) [in mm]	1018 x 573
Ideale en aanbevolen resolutie	1920 x 1080 (Full HD)
Pixelafstand [in mm]	0,53 x 0,53
Panel technologie	VA
Max. kijkhoek horizontaal	178
Max. kijkhoek verticaal	178
Weergavekleuren of grijswaarden	16,7 miljoen kleuren (RJ-45, 8 bit), 16,7 miljoen kleuren (HDMI, 8 bit)
Max. helderheid (standaard) [in cd/m <sup>2</sup> ]	700
Max. donkrooncontrast (standaard)	4000:1
Reactietijd grijs-grijs overgang (standaard) [in ms]	7
Backlight	LED

### IP DECODERING

Kleurvariant behuizing	H.264, MJPEG
Aantal gelijktijdige streams	Full HD: 1-4 streams, VGA: 1-16 streams
Supported transfer protocols	Axis VAPIX, Panasonic/i-PRO, RTSP, ONVIF Profile S
Video decodering	Genetec (max. 16 Streams), Accellence Technologies, Schille

### FUNCTIES EN BEDIENING

PTZ-bediening incl. presets	✓
Alert-to-Action	✓
24/7 gebruik	✓
Beeldverbeteringsproces	Smart Insight/Low-Light Correction, Smart Resolution/Outline Enhancer
On-Screen menu talen	de, en, fr, es, it, se
Instelmogelijkheden	Rauschunterdrückung
Afstandsbediening	✓
Geïntegreerde voeding	✓

#### Vind uw EIZO contactpersoon:

EIZO Europe GmbH – Belgium & Luxembourg  
 Antwerpsesteenweg 22  
 2860 Sint-Katelijne-Waver (Mechelen)  
 Telefoon: (32) (0)15-64.55.11  
[www.eizo.be](http://www.eizo.be)

Alle productnamen zijn handelsmerken of geregistreerde handelsmerken van EIZO Corporation in Japan en andere landen of van hun respectievelijke bedrijven. Copyright © 2023 EIZO Europe GmbH, Belgrader Str. 2, 41069 Mönchengladbach, Duitsland. Alle rechten, fouten en wijzigingen voorbehouden. Laatst bijgewerkt: 27.08.2023

### AANSLUITINGEN

Signaalingsangen	RJ-45 (IP-Video), HDMI (HDCP 1.4)
Netwerkverbinding	RJ-45

### ENERGIE INFORMATIE

Maximaal energieverbruik [in watt]	110
Energieverbruik (Stand-by) [in watt]	16
Energieverbruik als netschakelaar is uitgeschakeld [in watt]	0
Voeding	AC 100-120 V / 200-240 V, 50/60 Hz

### AFMETINGEN & GEWICHT

Afmetingen (zonder voet) (breedte x hoogte x diepte) [in mm]	1067 x 622,5 x 80,4
Gewicht (zonder voet) [in kg]	19,6
Technische tekening (PDF)	<a href="#">Technische tekening (PDF)</a>
Kantelbaarheid	0 / 0
Gatafstand	400 x 200

### CERTIFICERING & NORMEN

Bedrijfstemperatuur	0 - 40 °C / 20-80 % (R.H., non condensing)
Certificering	CE, CB, UL/cUL, FCC-A, CAN ICES-3 (A), VCCI-A, RoHS, WEEE, China RoHS, CCC

### SOFTWARE & ACCESSOIRES

Meegeleverde accessoires	Afstandsbediening, Handleiding via download, Voedingskabel, Beknopte handleiding
--------------------------	--

### GARANTIE

Garantieperiode	2 jaar
-----------------	--------